

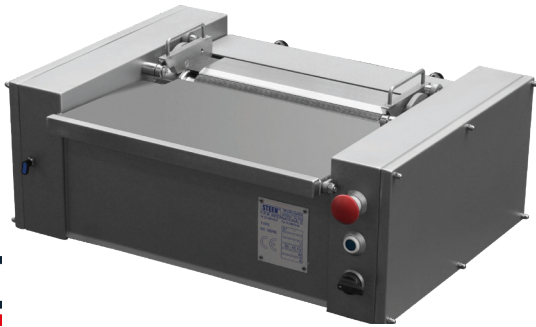


ST700TV


TABLETOP SKINNING MACHINE





MODEL



DESCRIPTION

 Veelzijdige onthuidmachine op tafelhoogte geschikt voor veel vissoorten en afmetingen met de mogelijkheid tot dieponthuiden. Bezoek onze website en bekijk de productmatrix in de algemene brochure voor meer informatie. Informeer STEEN bij het bestellen over de elektrische specificaties en beschikbare wateraansluiting. Informeer ons eveneens welke vissoorten (bij voorkeur de wetenschappelijke naam) u wenst te verwerken, ieder met hun capaciteit en algemene lengte. Gelieve aan te geven of u bijzondere vereisten heeft met betrekking tot het product.

 Peleuse de table polyvalente adaptée à de nombreuses espèces et tailles de poissons avec des possibilités sur peau profonde. Pour plus d'informations, veuillez consulter notre site Web et notre matrice de produits dans le dossier principal. Lors de la commande, veuillez fournir à STEEN les spécifications électriques et un raccord d'eau disponible. Indiquez-nous également quelle espèce de poisson (de préférence le nom scientifique) vous souhaitez traiter, y compris sa capacité et sa longueur générale. Veuillez aussi indiquer si vous avez des exigences particulières concernant le produit.

 Vielseitige Tisch-Enthäutungsmaschine, für viele Fischarten und -größen geeignet, mit der Möglichkeit des tiefen Enthäutens. Weitere Informationen finden Sie auf unserer Website und in der Produktmatrix im Hauptverzeichnis. Bitte teilen Sie STEEN bei der Bestellung die elektrischen Daten und den verfügbaren Wasseranschluss mit. Teilen Sie uns bitte auch mit, welche Fischarten (vorzugsweise der wissenschaftliche Name) Sie mit welcher Kapazität und welcher allgemeinen Länge verarbeiten möchten. Bitte geben Sie auch an, ob Sie besondere Anforderungen an das Produkt haben.

TECHNICAL DATA

FEATURE	DATA
Operators	1-2
Voltage range (1)	220- 480V 50-60Hz
Power (1)	0,55kW/3 ph
Controls	24V
LxWxH (2)	610 x 780 x 305 mm
Weight (3)	115 kg
Working width (2)	380 mm
Water usage	2 l/m
Water connection	1/2"
Air usage	-
Air connection	-
Speed (4)	+/- 22 m per minute

(1) depending on requested voltage

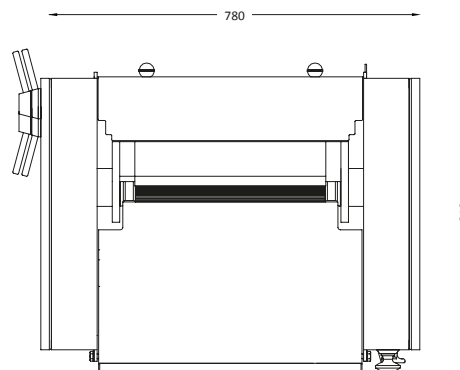
(2) 1mm = 0,03937 inches

(3) 1kg = 2,20462 pounds

(4) $\frac{2200\text{cm/min}}{\text{length fillet (cm)} + 5\text{cm}}$ = theoretical capacity



FOOTPRINT



Due to the high degree of customization possibilities, technical data of the final product may vary.



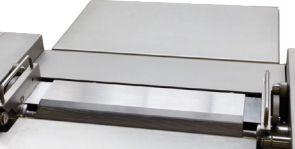




OPTIONS



ST700TV TABLETOP SKINNING MACHINE



<p>700/3SC603A 1</p>  <p>Skin collector with water drainage</p>	<p>700T/BLADE 2</p>  <p>Extra blade for more possibilities (deepskin)</p>	<p>700T/MONO 3</p>  <p>220V single phase converter</p>	<p>700/3C018 4</p>  <p>Outfeed plate</p>	<p>700/3SC602A 5</p>  <p>Table for machine at optimal height</p>
<p>700/3SC608 6</p>  <p>Water guide in combination with skin collector (1)</p>	<p>700/3K002AS 7</p>  <p>Table for storing knife and disposing blades</p>		<p>CUSTOMIZED 8</p>  <p>Tailor-made solution</p>	

Due to the high degree of customization possibilities, technical data of the final product may vary.