

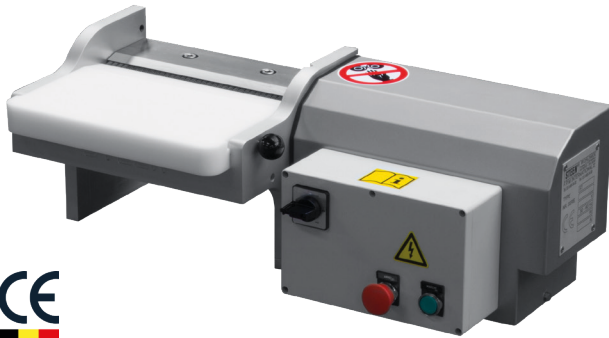


ST111V


TABLETOP SKINNING MACHINE





MODEL



DESCRIPTION

 Veelzijdige ontvelmachine op tafelhoogte geschikt voor verschillende vissoorten en afmetingen. Bezoek onze website en bekijk de productmatrix in de algemene brochure voor meer informatie. Informeer STEEN bij het bestellen over de elektrische specificaties en beschikbare wateraansluiting. Informeer ons eveneens welke vissoorten (bij voorkeur de wetenschappelijke naam) u wenst te verwerken, ieder met hun capaciteit en algemene lengte. Gelieve aan te geven of u bijzondere vereisten heeft met betrekking tot het product.

 Peleuse de table polyvalente adaptée à différentes espèces et tailles de poissons. Pour plus d'informations, veuillez consulter notre site Web et notre matrice de produits dans le dossier principal. Lors de la commande, veuillez fournir à STEEN les spécifications électriques et un raccord d'eau disponible. Indiquez-nous également quelle espèce de poisson (de préférence le nom scientifique) vous souhaitez traiter, chacune avec sa capacité et sa longueur générale. Veuillez indiquer si vous avez des exigences particulières concernant le produit.

 Vielseitige Tisch-Enthäutungsmaschine, geeignet für verschiedene Fischarten und -größen. Weitere Informationen finden Sie auf unserer Website und in der Produktmatrix im Hauptverzeichnis. Bitte teilen Sie STEEN bei der Bestellung die elektrischen Daten und den verfügbaren Wasseranschluss mit. Teilen Sie uns bitte auch mit, welche Fischarten Sie verarbeiten möchten (vorzugsweise den wissenschaftlichen Namen), jeweils mit ihrer Kapazität und allgemeinen Länge. Bitte geben Sie an, ob Sie besondere Anforderungen an das Produkt haben.

TECHNICAL DATA

FEATURE	DATA
Operators	1
Voltage range (1)	220- 480V 50-60Hz
Power (1)	0,55kW/3 phase
Controls	24V
LxWxH (2)	707 x 313 x 264 mm
Weight (3)	47 kg
Working width (2)	298 mm
Water usage (4)	-
Water connection	1/2"
Air usage	-
Air connection	-
Speed (5)	+/- 22 m per minute

(1) depending on requested voltage

(2) 1mm = 0,03937 inches

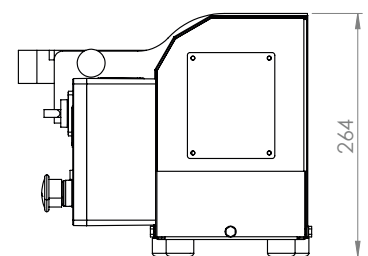
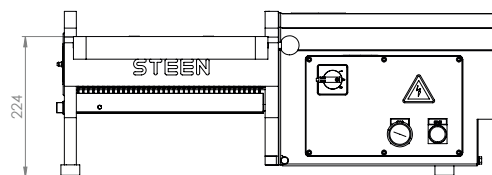
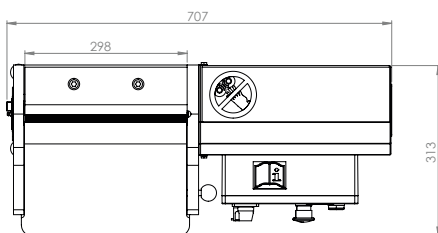
(3) 1kg = 2,20462 pounds

(4) spray system is optional if required

(5) $\frac{2200\text{cm/min}}{\text{length fillet (cm)} + 5\text{cm}} = \text{theoretical capacity}$



FOOTPRINT



Due to the high degree of customization possibilities, technical data of the final product may vary.

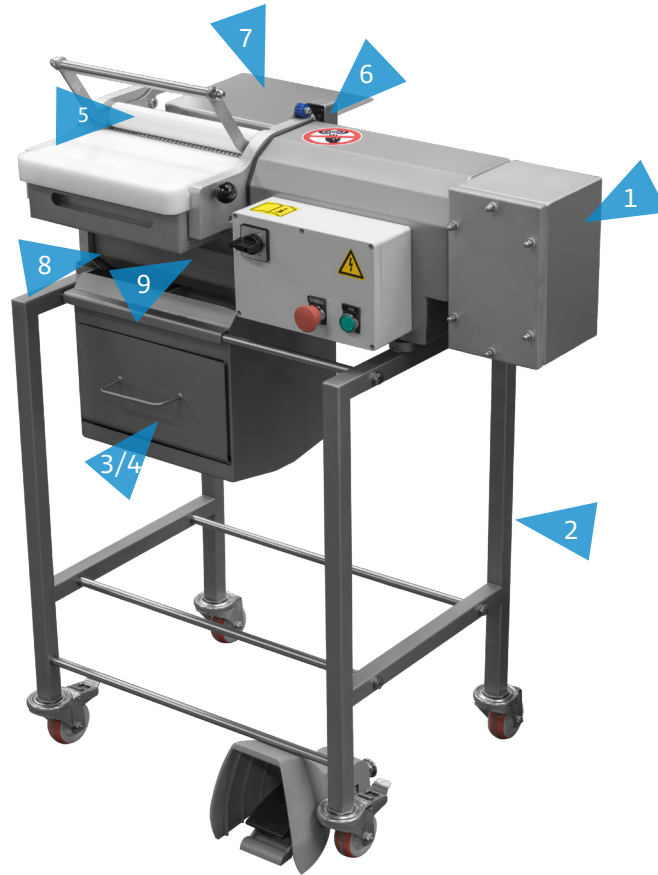


OPTIONS



ST111V

TABLETOP SKINNING MACHINE



<p>111/SC600MF 1</p>  <p>Converter 220V single phase</p>	<p>111/SC602 2</p>  <p>Table for machine at optimal height</p>	<p>111/SC603 3 111/SC611 4</p>  <p>Skin collector with(603) or without(611) water drainage</p>	<p>111/SC001A 5</p>  <p>Upper roller to close skinning gap for more safety</p>	<p>111/SC046A 6</p>  <p>Safety switch</p>
<p>111/SC018A8 7</p>  <p>Outfeed tray</p>	<p>111/SC045A 8</p>  <p>Guarded shielding</p>	<p>111/SC042A 9</p>  <p>Spray system</p>	<p>CUSTOMIZED 10</p>  <p>Tailor-made solution</p>	

Due to the high degree of customization possibilities, technical data of the final product may vary.